

RÉSEAU D'INCLUSION NUMÉRIQUE DES LANDES

Agence landaise pour l'informatique
175 place de la Caserne Bosquet - BP 30069
40002 Mont-de-Marsan Cedex
05 58 85 81 00 - e-inclusion@alpi40.fr
pin40.fr



Mardi 24 septembre 2024

Comité de pilotage

Hôtel Planté – Mont de Marsan

Ordre du jour



- **Accueil**
- **Présentation de la méthode d'élaboration de la feuille de route 2023 - 2027**
- **Présentation de la feuille de route Focus sur 7 actions « phares »**
- **Clôture**

Accueil

Mme Magali VALIORGUE
Présidente de l'Alpi

Présentation de la méthode d'élaboration de la feuille de route 2023 - 2027

M. Renaud LAGRAVE
Directeur de l'Alpi



Méthode d'élaboration de la feuille de route landaise

Inscrite dans le cadre du plan nation **France Numérique Ensemble**

Initiée lors du comité de pilotage du 9 janvier 2024

3 temps de travail :

- Jeudi 21 mars 2024 – Identification des enjeux du territoire
- Vendredi 12 avril 2024 – Emergence des chantiers
- Jeudi 23 mai 2024 – Rédaction de fiches action

Jeudi 22 août 2024 - Séance de relecture tripartite
Département / Préfecture / Alpi

Méthode d'élaboration : les participants



Associations

ASEPT Sud Aquitaine
Association club micro St Pierre
Association de Quartier de la Moustey
Association la Smalah
Association Régie Bois et Services
AST E2I ARDITS
Comptoir de l'électroménager Solidaire
Destination Multimedia
Emmaüs Connect
Fablab L'Etabli
Foyer Intensif de Savoir Humain
Génération Mouvement
L'Arbre à pain
Les PEP40
Maison de l'Europe – Wipsee
Maison du Logement
Stade Montois Omnisports

Collectivités territoriales

C.C. Côte Landes Nature
C.C. du Pays d'Orthe et Arrigans
C.C. d'Aire sur l'Adour
C.C. de Mimizan
C.C. du Seignanx
C.C. MACS
CCAS de Soustons
Département des Landes
Maison Landaise des Personnes Handicapées
Mont de Marsan Agglomération
UD CCAS et CIAS des Landes

Autres établissements publics

Alpi
Banque de France
SYDEC
XL Habitat

Services de l'Etat

Préfecture des Landes
Direction des services départementaux de l'Education nationale

Opérateurs de services publics

Caf des Landes
Cap Emploi
Carsat Nouvelle Aquitaine
CPAM des Landes
France Travail
Mission locale des Landes
MSA Sud Aquitaine

Opérateurs privés

Fondation Orange
Groupe La Poste
PIXL

Méthode d'élaboration : diagnostic du territoire

Sources

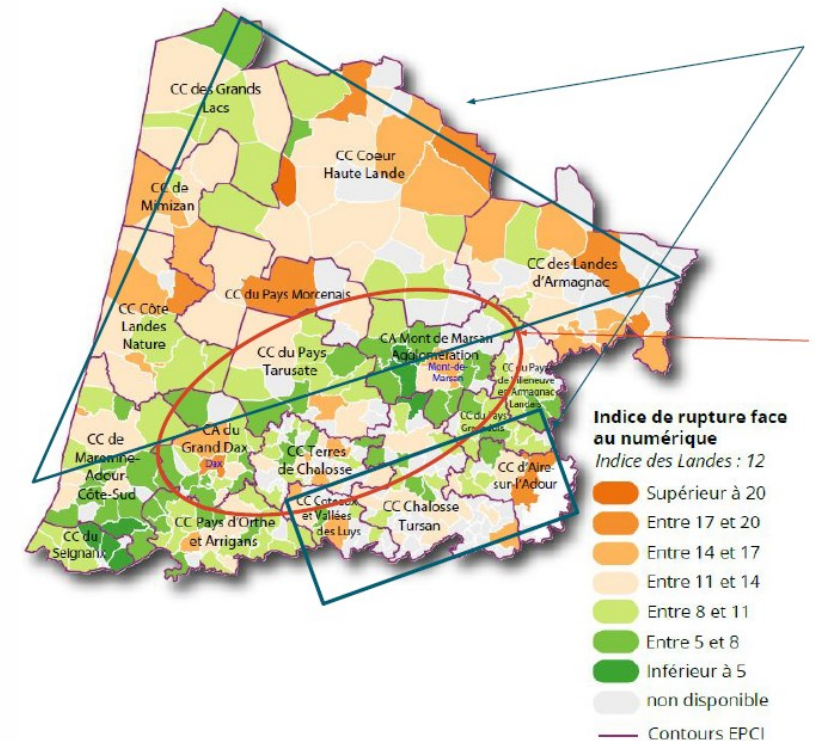
- **Nationales** : CREDOC « [Baromètre du Numérique 2022](#) » & MedNum « [Indice de fragilité numérique](#) »
- **Régionale et locale** : Pays Quartier Nouvelle Aquitaine « [Un portrait de territoire pour construire une feuille de route d'inclusion numérique le département des Landes](#) » & Alpi « [Annuaire cartographique des acteurs de la médiation numérique](#) »

Points remarquables :

- Les zones de vigilance sont le « triangle nord du département », le centre et la bordure Est du département
- Le département dispose de nombreuses ressources d'accueil numérique
- Leur répartition territoriale est un enjeu majeur

Cartographie de l'indice de rupture face au numérique

Source : Insee, RP & RP fichiers détail 2020 & Caf 2021 - Traitements © Compas





Méthode d'élaboration de la feuille de route landaise

Une approche en appui aux acteurs existants

Constats :

- des acteurs de l'assistance et de la médiation numérique déjà présents ;
- des besoins d'outillage et d'accompagnement pour l'appropriation des dispositifs ;
- la volonté de s'inscrire dans une démarche collaborative.

Volonté :

- continuer de développer le réseau des acteurs de l'inclusion numérique ;
- territorialiser à l'échelle intercommunale.



Méthode d'élaboration de la feuille de route landaise

10 axiomes pour guider les actions de la feuille de route

1. **Adaptées**
2. **Visibles et lisibles**
3. **Financées**
4. **Territorialisées**
5. **Fédératrices**
6. **Emancipatrices**
7. **Appropriées**
8. **Evaluables**
9. **Accessibles**
10. **Participatives**

Feuille de route 2023 - 2027

M. Renaud LAGRAVE
Directeur de l'Alpi

M. Nicolas GODIN
Chargé de mission (Alpi)



4 axes d'intervention pour 15 fiches action



Coordonner

Animer, promouvoir, fédérer les acteurs landais de l'inclusion numérique



Piloter

Proposer des cadres et des méthodes structurantes pour les actions d'inclusion numérique



Développer

Développer la culture numérique, promouvoir et participer à l'essaimage des réalisations du territoire



Outiller

Construire, alimenter et déployer des outils à destination des acteurs de l'inclusion numérique



Territorialiser

Décliner localement, en appui de la collectivité territoriale, les actions issues du plan départemental et qui correspondent aux orientations locales

1. Animer le réseau des acteurs landais de l'inclusion numérique
2. Assurer la promotion des activités du réseau et de ses membres
3. Développer des actions communes entre les acteurs du réseau
4. Entretenir un lien privilégié avec les structures landaises
5. Construire et mener une évaluation adaptée au territoire des effets de la stratégie d'inclusion numérique
6. Mettre en place un fonds départemental de financement des actions d'inclusion numérique
7. Evaluer et promouvoir les plateformes départementales de téléservices
8. Sensibiliser les dirigeants aux enjeux du numérique
9. Former les aidants et les médiateurs numériques
10. Elaborer une méthode et un cadre pour l'essaimage des actions d'inclusion numérique
11. Mobiliser le dispositif de dotation en matériel reconditionné pour créer des parcours usagers
12. Mettre en œuvre des solutions digitales éthiques à destination des plus éloignés du numérique
13. Maintenir à jour et diffuser la cartographie de l'offre de services et des acteurs
14. Développer les propositions d'accès à Internet pour les personnes éloignées
15. Accompagner la territorialisation de la feuille de route à l'échelle intercommunale

Fiche action 5 - Construire et mener une évaluation adaptée au territoire des effets de la stratégie d'inclusion numérique



Constats :

- Difficulté à rendre compte de l'activité de médiation liée à la diversité des acteurs et des niveaux d'intervention
- Nécessité de mesurer le sentiment « d'aisance numérique » au travers d'auto-évaluations

Objectifs :

- Définir des indicateurs pour chaque action
- Outiller et former les agents de terrain
- Créer les outils d'analyse (« tableaux de bord »)
- Produire une méthode et des outils d'évaluation dans un commun

Description :

Mobiliser l'appui méthodologique universitaire pour construire l'évaluation de la politique d'inclusion numérique. S'appuyer sur les évaluations « micro » et quantifiables, s'outiller et accompagner les acteurs du réseau pour créer une analyse « macro » de la politique d'inclusion numérique.

Partenaires :

- Chaire OPTIMA de l'UPPA
- Labo société Numérique de l'ANCT
- Les membres du comité de pilotage
- Syndicat mixte la Fibre64

Ressources :

Banque des Territoires, France Stratégie

Fiche action 6 - Mettre en place un fonds départemental de financement des actions d'inclusion numérique



Constats :

- De nombreuses actions de médiation numérique sont peu ou pas financées
- La logique d'appels à projet finance uniquement l'expérimentation pas la continuation d'actions
- Certaines actions ne trouvent pas d'appel à projet leur correspondant

Description :

Mobiliser une partie des fonds de l'enveloppe France Numérique Ensemble et solliciter les grands opérateurs locaux pour alimenter un fonds. Constituer une gouvernance et des règles d'attribution des financements pour les actions d'inclusion numérique.

Objectifs :

- Créer une gouvernance et des règles de financement
- Constituer un fonds de financement

Partenaires :

- ANCT
- Grands opérateurs publics

Ressources :

Enveloppe France Numérique Ensemble

Fiche action 7 - Evaluer et promouvoir les plateformes départementales de téléservices



Constats :

- La numérisation est un frein à l'accès aux droits pour une partie de la population
- Les téléservices locaux sont peu ou pas évalués par les utilisateurs

Objectifs :

- Assurer des actions de promotion et de démonstration auprès des agents, des élus et des usagers
- Constituer des panels d'utilisateurs et réaliser des séances d'évaluation

Description :

- Assurer la promotion des plateformes de téléservices départementaux : messervices.landes.fr et landespublic.fr
- Faire évaluer par des usagers la facilité d'utilisation de ces plateformes

Partenaires :

- Département des Landes
- Usagers des plateformes de téléservices
- Associations d'usagers

Ressources :

Référentiel Général d'Amélioration de l'Accessibilité (RGAA)

Fiche action 9 - Former les aidants et les médiateurs numériques



Constats :

- Les enjeux de la numérisation peinent parfois à être perçus dans leur dimension transversale
- L'assistance numérique aux usagers est un acte répandu mais sans que les cadres d'intervention soient définis clairement
- La vision de la problématique diffère selon les acteurs et les territoires

Description :

Mettre en place des actions de formation à destination des personnes impliquées dans les stratégies locales d'inclusion numérique et les aidants numériques avec obtention de l'habilitation Aidants Connect. Permettre l'émergence d'une vision partagée de la problématique.

Objectifs :

- Constituer deux contenus de formation :
 - Aidants numériques
 - Aidants Connect
- Former les personnes impliquées dans les démarches locales d'inclusion numérique
- Etendre la formation à Aidants Connect

Partenaires :

- Organisme de formation
- ANCT
- MedNum

Ressources :

Commun de formation de la MedNum, fonds « formation » de l'enveloppe France Numérique Ensemble

Fiche action 11 - Mobiliser le dispositif de dotation en matériel reconditionné pour créer des parcours usagers



Constats :

Le frein d'accès à l'équipement reste un motif d'éloignement du numérique. Certains usagers des acteurs de l'accompagnement social ou de la médiation numérique ont besoin de matériel informatique et d'une formation à l'usage.

Objectifs :

- Engager les parties prenantes à signer la charte du dispositif
- Reconditionner et rendre disponibles les ordinateurs portables des collectivités territoriales
- Structurer l'évaluation de l'action de médiation numérique

Description :

Utiliser la dotation en matériel reconditionnée pour permettre la création de parcours usagers entre prescripteurs et médiateurs. Atteindre pour l'utilisateur une dotation matérielle et la réalisation d'une action de médiation adaptée à ses besoins.

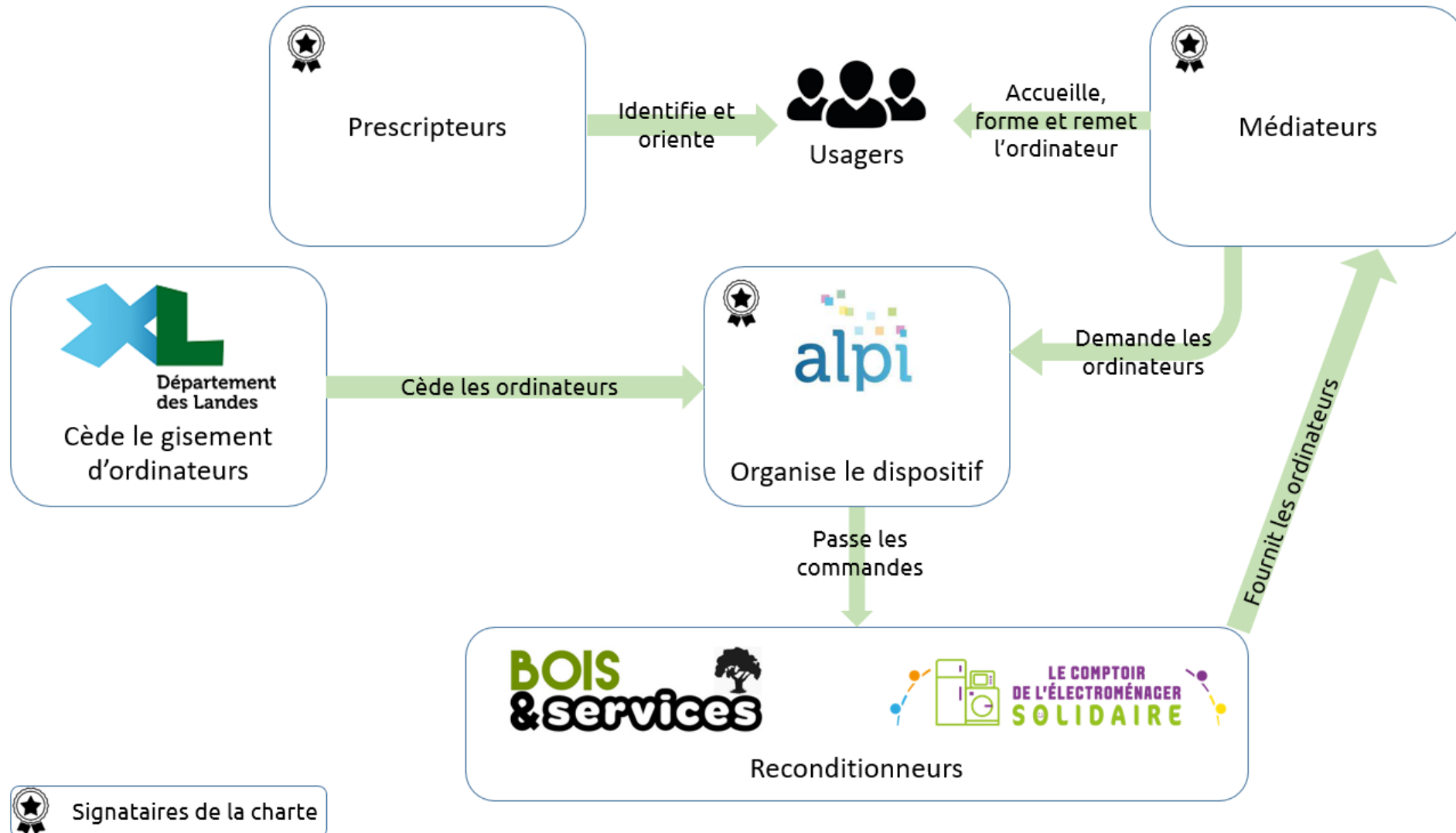
Partenaires :

- Opérateurs de services publics
- Associations de médiation numérique
- Collectivités territoriales
- Structures de l'économie sociale et solidaire

Ressources :

Gisement d'ordinateurs portables issus de l'opération « 1 collégien, 1 ordinateur », Financement européen FSE+ , Enveloppe France Numérique Ensemble

Fiche action 11 - Mobiliser le dispositif de dotation en matériel reconditionné pour créer des parcours usagers



Fiche action 13 - Maintenir à jour et diffuser la cartographie de l'offre de services et des acteurs



Constats :

L'orientation des usagers vers les lieux de médiation numérique du territoire nécessite d'avoir une bonne connaissance de leur implantation et de leur offre de services. Cette information ne peut pas être présentée uniquement au format numérique.

Objectifs :

- Construire une solution cartographique sur des outils librement accessibles
- Créer une interface d'alimentation pour les structures
- Permettre la génération d'un annuaire au format papier

Description :

Refondre l'annuaire cartographique des lieux ressources du département en permettant aux acteurs d'intervenir directement sur leurs informations. Verser les informations collectées dans l'open data afin d'alimenter les ressources nationales.

Partenaires :

- Acteurs landais de la médiation numérique

Ressources :

Base de données DORA, outils cartographiques ouverts

Fiche action 15 - Accompagner la territorialisation de la feuille de route à l'échelle intercommunale



Constats :

L'appropriation des outils et dispositifs d'inclusion numérique a intérêt à être mise en œuvre au plus près des citoyens. Toutefois il est difficile de reconstituer de nouvelles instances partenariales dédiées à une problématique transversale comme le numérique

Objectifs :

- Rencontrer l'ensemble des EPCI du département pour présenter la feuille de route landaise
- Intégrer les réseaux partenariaux locaux qui traitent d'inclusion numérique
- Déployer les dispositifs et outils utiles au territoire

Description :

Proposer un appui aux intercommunalités dans la mise en œuvre d'actions incluant les questions d'appui numérique aux bénéficiaires. Accompagner à cette occasion l'acculturation du territoire aux enjeux de la digitalisation de la société.

Partenaires :

- Elus
- Agents des EPCI et des communes
- Agents territorialisés des opérateurs de service public
- Acteurs associatifs

Ressources :

Réseaux partenariaux existants (CTG de la CAF), formation d'acculturation

Mise en œuvre de la feuille de route France Numérique Ensemble

Dominique PEURIERE
Secrétaire Générale Adjointe de la Préfecture des Landes

Mise en œuvre de la feuille de route France Numérique Ensemble



Dépôt de la feuille de route auprès de l'ANCT avant le 31 octobre 2024

Période d'intervention 2023 – 2027

Gouvernance landaise :

- **Conduite de la politique publique** : Préfecture, Département des Landes et Alpi
- **Comité de pilotage** : intègre toutes les structures du réseau
- **Comité technique et groupes de travail thématiques**

Enveloppe de financement France Numérique Ensemble



L'Agence Nationale de Cohésion des Territoires met à disposition deux enveloppes pour accompagner la réalisation des actions de la feuille de route

Fond ingénierie 43 900 €

- Réalisation de la feuille de route
5 000 €
- Financement de l'action
« Ordi Pin 40 »
18 000 €
- Abondement du fond départemental
d'inclusion numérique
20 900 €

Fond formation 20 000 €

Objectifs au moins 60 personnes formées au 31/12/2025 sur deux axes :

- Formations « Aidants Connect »
- Formations « Aidants Numériques »

Mot de M. le Président du Département

M. Xavier FORTINON

Mot de Mme la Préfète des Landes

Mme Françoise TAHERI

@alpilandes



Agence landaise pour l'informatique
175 place de la Caserne Bosquet - BP 30069
40002 Mont-de-Marsan Cedex
05 58 85 81 00
e-inclusion@alpi40.fr
pin40.fr - alpi40.fr



Cofinancé par
l'Union européenne